

DECODIO TET360

Decodio TET360 ist der kleine Bruder des vielerorts bereits erfolgreich im Einsatz stehenden Funkchnittstellenanalysesystems Decodio NET. Die Decodio TET360 Lösung wurde aufgrund des Feedbacks von erfahrenen Messingenieuren speziell zur Unterstützung bei der Panoramamessung für die TETRA Objektfunkversorgung entwickelt und angepasst.

ANWENDUNG

Panoramamessung

- Unterstützung der Panoramamessung für TETRA Objektfunkversorgungen

HIGHLIGHTS

Praxiserprobt und kostengünstig

- Basierend auf der x-fach verwendeten Decodio NET Technologie
- TET360 ist aufgrund der Fokussierung auf die relevanten Funktionen kostengünstig

Nachvollziehbar und qualitativ hochstehend

- Unterstützt kalibrierte Messinstrumente (erhöht die Nachvollziehbarkeit & Messqualität)
- Die benötigten Protokollinformationen sind exportierbar (z. B. Microsoft Excel)

Einfach und schnell

- Broadcast Informationen wie z.B. Nachbarzellen sind auf einen Blick ersichtlich
- Einfache und intuitive Bedienung des Werkzeuges
- Schneller und zuverlässiger TETRA-Bandscan

TET360 sucht automatisch alle aktiven TETRA-Träger. Das wird als Basis für den weiteren Messverlauf verwendet und alle relevanten Informationen werden extrahiert.

Die Nachbarzellen können mit einem einfachen Klick auf einen Träger zur Trägerübersicht hinzugefügt werden. Mit einem weiteren Klick kann die gesamte TETRA-Trägertabelle zur weiteren Verarbeitung (z. B. in Microsoft Excel) exportiert werden.

Zusätzlich zum Report können auch das FFT-Abbild sowie breitband IQ-Daten gespeichert werden. Dadurch stehen alle relevanten Informationen schnell und komplett zur Verfügung.

Der Vorgang wird mit einer Richtantenne für alle Winkelmessungen wiederholt, so dass der Messingenieur eine Offlineauswertung vornehmen und präzise Empfehlungen zur Anbindung der Objektfunkversorgung geben kann.

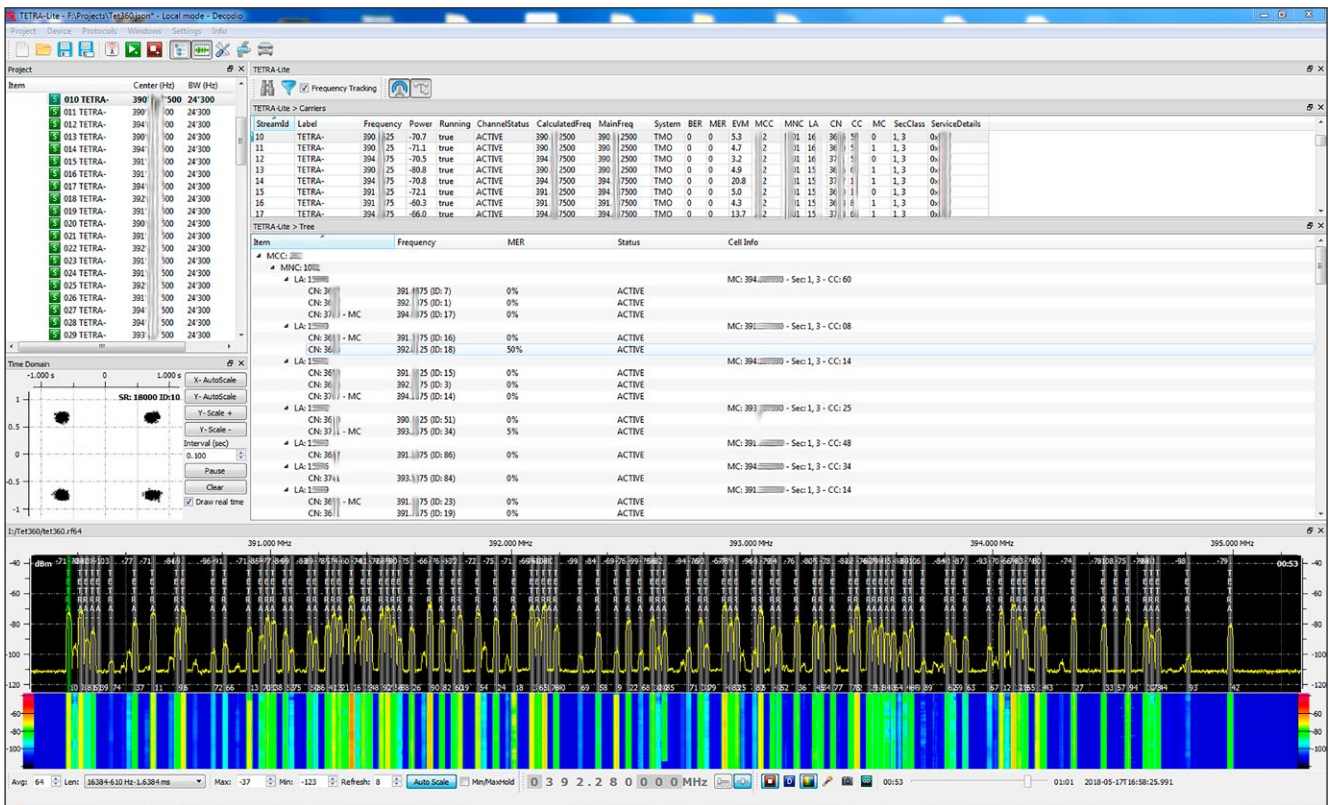
The screenshot displays the 'Carrier Info' window with the following data:

```

Carrier Info
-----
SYNC PDU
System code          2
Colour code         17
Sharing mode        Continuous transmission
TS reserved frames  000b
U-plane DTX         Discontinuous U-plane transmission is not allowed
Frame 18 ext       No frame 18 extension
D-MLE-SYNC
MCC                 2
MNC                 6
Neighbour cell broadcast supported
Neighbour cell enquiry not supported
Cell service level  Cell load unknown
Late entry information supported

SYSINFO PDU
Main carrier        961
Frequency band     4
Offset             6.25
Duplex spacing     0
Reverse operation  0
No of common sec. ctrl chs 0
MS_TXPWR_MAX_CELL 35 dBm
RXLEV_ACCESS_MIN   -110 dBm
ACCESS_PARAMETER   -39 dBm
Radio downlink timeout 432 timeslots
Security information 01000000b
Authentication     not required
Security Class 1 MS supported
Security Class 2 MS not supported
Security Class 3 MS not supported
SDS-TL addressing method 10b
GCK supported      false
Section           2
Extended serv broadcast 0000000b
D-MLE-SYSINFO
LA                 1||7
Subscriber class   1111111111111111b
BS service details 110101100101b
Registration       1
De-registration   1
Priority cell      0
Minimum mode service 1
Migration         0
System wide services 1
TETRA voice service 1
Circuit mode data service 0
Reserved         0
SNDSCP Service    1
Air interface encryption 0
Advanced link supported 1

D-NWRK-BROADCAST:
SLOW_RESELECT_THRESHOLD_ABOVE_FAST: 12 dB
FAST_RESELECT_THRESHOLD: 10 dB
SLOW_RESELECT_HYSTERESIS: 8 dB
FAST_RESELECT_HYSTERESIS: 4 dB
Cell service level: Unknown
Neighbour cell information:
Cell ID: 01 MCCH CN: 1026 MCCH Freq.: 4 | 656250 MCC: 2 | MNC: 6 | LA: 1 | 4
Cell ID: 02 MCCH CN: 0997 MCCH Freq.: 4 | 931250 MCC: 2 | MNC: 6 | LA: 1 | 6
Cell ID: 03 MCCH CN: 1049 MCCH Freq.: 4 | 231250 MCC: 2 | MNC: 6 | LA: 1 | 4
Cell ID: 04 MCCH CN: 1079 MCCH Freq.: 4 | 981250 MCC: 2 | MNC: 6 | LA: 1 | 5
Cell ID: 05 MCCH CN: 1071 MCCH Freq.: 4 | 781250 MCC: 2 | MNC: 6 | LA: 1 | 3
Cell ID: 06 MCCH CN: 0955 MCCH Freq.: 4 | 881250 MCC: 2 | MNC: 6 | LA: 1 | 6
Cell ID: 07 MCCH CN: 0952 MCCH Freq.: 4 | 806250 MCC: 2 | MNC: 6 | LA: 1 | 7
Cell ID: 08 MCCH CN: 1048 MCCH Freq.: 4 | 206250 MCC: 2 | MNC: 6 | LA: 1 | 9
Cell ID: 09 MCCH CN: 0996 MCCH Freq.: 4 | 906250 MCC: 2 | MNC: 6 | LA: 1 | 8
Cell ID: 10 MCCH CN: 1025 MCCH Freq.: 4 | 631250 MCC: 2 | MNC: 6 | LA: 1 | 8
Cell ID: 11 MCCH CN: 1063 MCCH Freq.: 4 | 581250 MCC: 2 | MNC: 6 | LA: 1 | 5
Cell ID: 12 MCCH CN: 1079 MCCH Freq.: 4 | 981250 MCC: 2 | MNC: 6 | LA: 1 | 2
Cell ID: 13 MCCH CN: 1071 MCCH Freq.: 4 | 781250 MCC: 2 | MNC: 6 | LA: 1 | 7
Cell ID: 14 MCCH CN: 0952 MCCH Freq.: 4 | 806250 MCC: 2 | MNC: 6 | LA: 1 | 9
Cell ID: 15 MCCH CN: 0946 MCCH Freq.: 4 | 656250 MCC: 2 | MNC: 6 | LA: 1 | 1
Cell ID: 16 MCCH CN: 0996 MCCH Freq.: 4 | 906250 MCC: 2 | MNC: 6 | LA: 1 | 3
Cell ID: 17 MCCH CN: 0978 MCCH Freq.: 4 | 456250 MCC: 2 | MNC: 6 | LA: 1 | 4
Cell ID: 18 MCCH CN: 0937 MCCH Freq.: 4 | 431250 MCC: 2 | MNC: 6 | LA: 0 |
Cell ID: 19 MCCH CN: 0928 MCCH Freq.: 4 | 206250 MCC: 2 | MNC: 6 | LA: 1 | 0
Cell ID: 20 MCCH CN: 1111 MCCH Freq.: 4 | 781250 MCC: 2 | MNC: 6 | LA: 1 | 9
Cell ID: 21 MCCH CN: 1037 MCCH Freq.: 4 | 931250 MCC: 2 | MNC: 6 | LA: 1 | 1
  
```



Decodio TET360 Übersicht

TECHNISCHE DATEN

Frequenzbereich	Alle TETRA-Bänder
Bandbreite	Typisch bis 20 MHz für portable Systeme
TETRA-Scan	Finden der aktiven TETRA Emissionen im Spektrum in weniger als 2 Sekunden.
Unterstützte Empfänger	Möglichkeit Breitband IQ-Aufzeichnungen zu erstellen und zu laden. Die unterstützten Empfänger werden auf Anfrage gerne bekannt gegeben.
Dekodierte Broadcast Parameter	Frequency, main frequency, channel status, quality (BER, MER, EVM), mobile country code (MCC), mobile network code (MNC), location area (LA), color code (CC), security class, service details, SLOW_RESELECT_THRESHOLD_ABOVE_FAST, FAST_RESELECT_THRESHOLD, SLOW_RESELECT_HYSTERESIS, FAST_RESELECT_HYSTERESIS
Dekodierte SYS-INFO	PDU type, broadcast type, main carrier, frequency band, offset, duplex spacing, reverse operation, number of common secondary control channels in use, MS_TXPWR_MAX_CELL, RXLEV_ACCESS_MIN, ACCESS_PARAMETER, radio downlink timeout, security information, authentication required, supported security classes, CCK-ID, SDS-TL addressing method, GCK supported, section, extended service broadcast
Dekodierte D-MLE-SYSINFO	LA, subscriber class, BS service details, de-/registration, priority cell, minimum mode service, migration, system wide services, TETRA voice services, circuit mode data service, SNDPCP service, air-interface encryption, advanced
Dekodierte SYNC	System code, colour code, sharing mode, TS reserved frames, U-plane DTX, Frame 18 extension
Dekodierte D-MLE-SYNC	MCC (Mobile Country Code), MNC (Mobile Network Code), neighbour cell broadcast, neighbour cell enquiry, cell service level, late entry information

Decodio AG

Technoparkstrasse 1
8005 Zürich
Switzerland

phone: +41 44 552 08 70
email: info@decodio.com
internet: www.decodio.com

