

ANALYSE EN TEMPS REEL

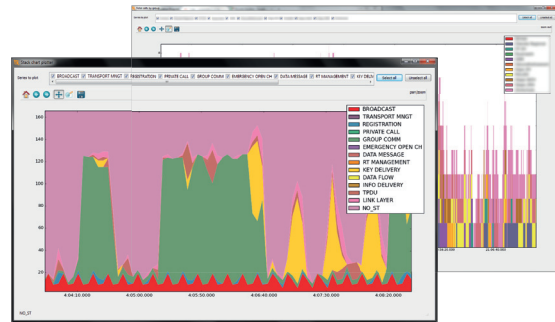
Parallèlement au décodage des paramètres de diffusion, le système est à même d'afficher les appels en cours avec les identifiants de source et de destination, ainsi que d'en tenir un historique. Les appels directs n'utilisant pas l'infrastructure du réseau sont également supportés.

Les paramètres d'appels décodés par Decodio NET sont automatiquement enregistrés dans une base de données et peuvent être facilement accédés ultérieurement. Différents possibilités de trier et filtrer les données enregistrées permettent une analyse aisée de l'historique d'appels, même en cas de longues sessions d'enregistrement.

Au moyen d'un module disponible en option, les paquets de données réseau (PDU) peuvent être enregistrés et exportés dans un format compatible avec Microsoft Excel. En conjonction avec le composant logiciel Decodio ORANGE, ceci permet une analyse statistique et une visualisation avancées de l'utilisation du réseau et des différents groupes et couvertures.

Frequency	Channel	Type	Date	Length	Source
427.822	1485	S40	2016-06-27T12:22:10	00:00:00	2016-06-27T12:22:10
427.822	1486	S40	2016-06-27T12:24:10	00:00:00	2016-06-27T12:24:10
427.822	1485	S40	2016-06-27T12:24:10	00:00:00	2016-06-27T12:24:10

Liste d'appels Tetrapol



Paquets de données réseau (PDU) et statistiques d'appel

EXTENSIONS

Decodio NET est compatible avec les options suivantes :

Decodio RUNNER	Cartographie et tests de couverture
Decodio PINK/QoS	Surveillance de l'état du réseau et "Quality of Service"
Decodio BLUE	Enregistrement, visualisation et analyse à travers un navigateur Web
Decodio ReX	Enregistrement et analyse d'émissions inconnues et communications analogiques
Decodio Orange	Analyse de paquets PDU

APPLICATIONS

- Surveillance de l'état de réseaux de communication critiques
- Protection de réseaux contre les interférences et interruptions de service
- Analyse de qualité du signal
- Analyse de charge d'utilisation
- Planification et vérification de couverture réseau
- Détection d'interférences

DÉTAILS TECHNIQUES

Composants logiciels Decodio	RED (BLUE disponible en option)
Plage de fréquences	9 kHz – 6 GHz
Largeur de bande	Jusqu'à 27 MHz en configuration mobile et 80 MHz pour les installations fixes
Paramètres de diffusion décodés	Power, Quality, Scrambling, TrafficStatus, Coverage-BaseNetwork, Group-Coverage, Source ID, CountryCode, Network, BaseNetwork, RadioSwitch, CellNo, CellCode, UplinkScrambling, SystemTime
D_SYSTEM_INFO	CellState, CellConfig, CountryCode, SystemID, Network, Version, LocationArea, BaseNetworkID, CellID, RadioSwitch, BaseStationID, CellBaseNetwork, UplinkChannel Scrambling, CellRadioParameter, SystemTime, CellAccess S, CellUnique
D_NEIGHBOURING_CELL	Frequency, Channel ID, Cell Base Network, Radioswitch ID, Base Station ID, Same Base Network, Same Location, RXLEV_ACCESS
D_GROUP_LIST	REFERENCE_LIST, INDEX_LIST, Revision, Talk Group (Coverage ID, Neighbour Bitmap)
Paramètres d'appel décodés	Control Channel, Scrambling, Coverage-BaseNetwork, Group-Coverage, SourceID, CellCode, Frequency, ChannelID, KeyReference, Type, ScramblingUplink, Date/Time, Length, Start Date/Time (pour appels de groupe)

Decodio AG
 Technoparkstrasse 1
 8005 Zürich
 Switzerland

Téléphone : +41 44 552 08 70
 E-mail : info@decodio.com
 Site internet : www.decodio.com

